

Hver er rétta skammtastærðin?

Um samfélagsáhrif álvers- og
virkjunarframkvæmda á Austurlandi

Ársfundur Byggðastofnunar 23. maí 2008

Hjalti Jóhannesson, sérfræðingur, RHA

Yfirlit

- Litið í baksýnisspegilinn, fyrri hugmyndir um staðbundinn efnahagslegan vöxt
- Um rannsókn á samfélagsáhrifum á framkvæmda á Austurlandi
- Hvað segja íbúar miðsvæðis Austurlands um áhrif stórframkvæmdanna á samfélagið?
- Má fara að draga ályktanir um langtímaáhrif?

“Önnur hlið á hagvextinum”

- “Hagvöxtur er aldrei jafn, allra sízt ör vöxtur. Í raun má segja, að hagvöxturinn feli það einmitt í sér, að ein atvinnugrein vaxi meir en önnur, að eitt byggðarlag þróist örar en annað. Fólk streymir frá þeim atvinnugreinum, sem miður mega sín í samkeppninni, og frá þeim byggðarlögum, þar sem hefðbundnar atvinnugreinar, sem lítið breytast, eru ríkjandi.”



Jónas Haralz, erindi um byggðaáætlanir á fulltrúaráðsfundi Sambands íslenskra sveitarfélaga, 10. mars 1966

Afleiðingar ójafns hagvaxtar

- “Hagvöxturinn skapar ekki aðeins vandamál í þeim byggðarlögum og þeim atvinnugreinum, sem verða aftur úr. Hann skapar líka vandamál í þeim byggðarlögum, þar sem vöxturinn er örastur. Af því höfum við ekki haft mikið að segja ennþá, Íslendingar. Víða erlendis eru þessi vandamál þó ekki síður alvarleg en hin og þess mun ekki langt að bíða, að þeirra gæti mikið hér á landi. Þeir sem vilja átta sig á þessu, þurfa ekki annað en keyra suður á Digranesháls í Kópavogi.”
 - Nú hefur byggðin þó teygt sig heldur lengra en 1966!



Jónas Haralz, erindi um byggðaáætlanir á fulltrúaráðsfundi Sambands íslenskra sveitarfélaga, 10. mars 1966

Rannsókn á samfélagsáhrifum álvers- og virkjanaframkvæmda á Austurlandi

- Byggist á þingsályktun frá 11. mars 2003
- Stendur yfir 2004-2009
- Að verkefni standa lðnaðarráðuneyti, Byggðastofnun, Byggðarannsóknastofnun og Þróunarfélag Austurlands
- Verkefnisstjórn:
 - Svanfríður Jónasdóttir, formaður
 - Andrés Svanbjörnsson
 - Snorri Björn Sigurðsson
 - Stefán Stefánsson
- Starfsfólk RHA hefur mest unnið að þeim rannsóknum sem gerðar hafa verið í verkefninu



Markmið rannsóknarinnar

1. Safna gögnum sem geta orðið grundvöllur að mati sambærilegra (eða áþekkra) stórverkefna í framtíðinni
2. Gefa stjórnvöldum bætta forsendur til að lágmarka neikvæðar afleiðingar sem kunna að hljóta af verkefnunum en hámarka hinar jákvæðu
3. Framkvæma rannsókn sem hefur vísindalegt gildi í alþjóðlegu samhengi og rennir stoðum undir íslenskt rannsóknasamfélag um byggðatengd málefni



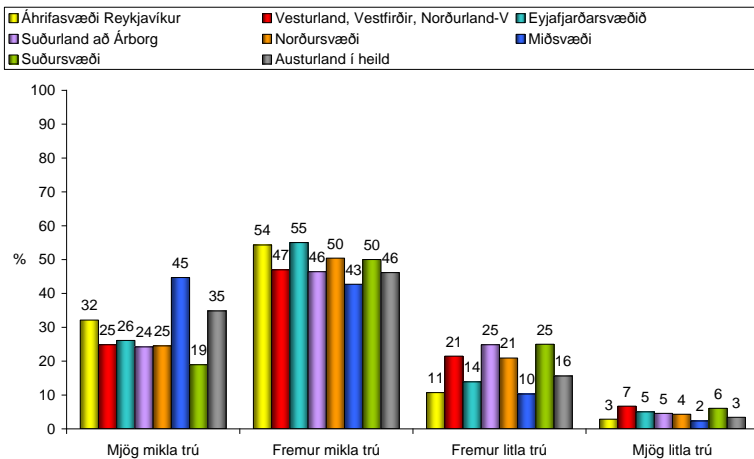
Dæmi um upplifun einstaklinga á breytingunum á miðvæðinu

- “Það eru rosalegar breytingar, og það sem að kannski mér fannst vera mest, var í rauninni þessi kjarkur og áræðni og jákvæðni íbúanna þegar ákvörðunin lá fyrir”.
- “Þetta er svona eins og að horfa á blóm springa út, hreinlega. Þú sérð það á samfélaginu, fólkíð fer að brosa og það lifnar yfir öllu. Veistu, það er alveg ótrúlegt að verða vitni að þessum árum”.



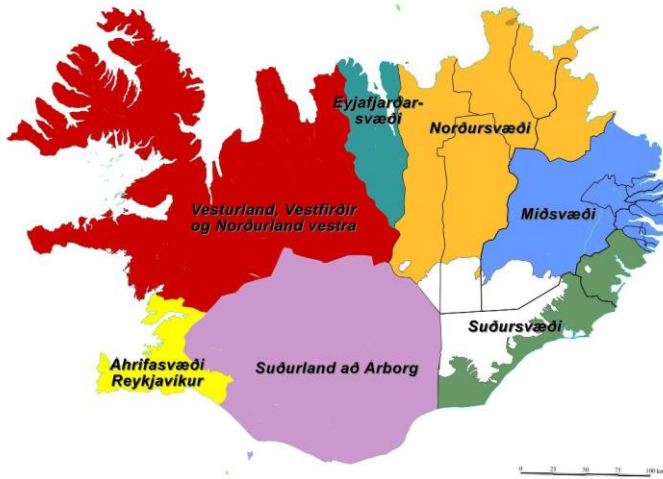
Viðmælendur meðal íbúa í rannsókn á samfélagsáhrifum álvers og virkjunar á Austurlandi haustið 2007.

Hefur þú mikla eða litla trú á jákvæðri þróun byggðarlags þíns á næstu árum?

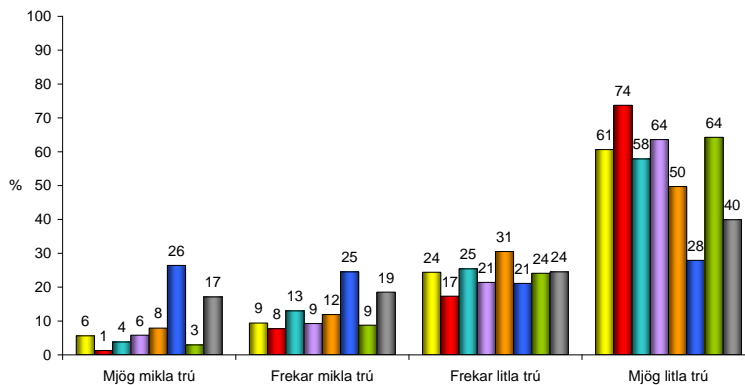
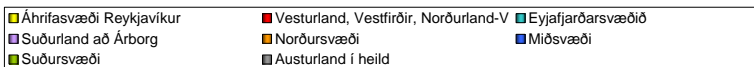


Spurt í viðhorfskönnun í rannsókn á samfélagsáhrifum álvers og virkjunar á Austurlandi vorið 2007.

Svör könnunar 2007 greind eftir 8 svæðum

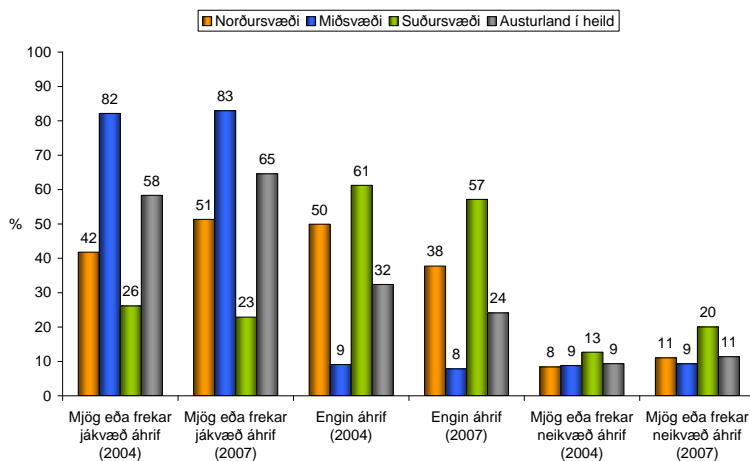


Hefur þú mikla eða litla trú á að stóriðju- framkvæmdirnar á Austurlandi hafi bætt fjárhagslega afkomu þína?



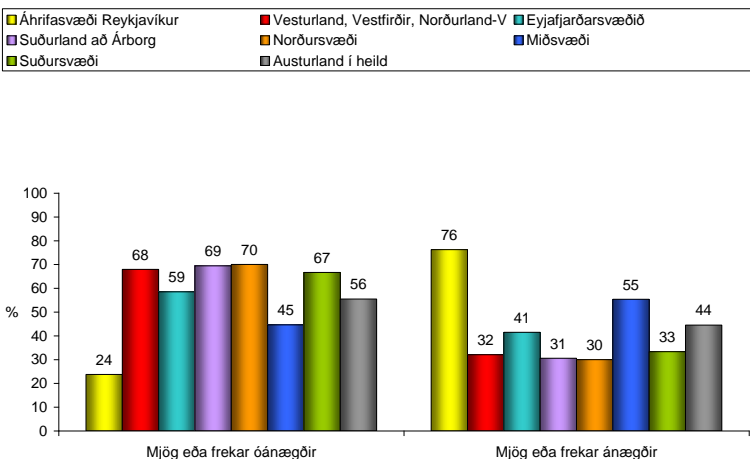
Spurt í viðhorfskönnun í rannsókn á samfélagsáhrifum álvers og virkjunar á Austurlandi vorið 2007.

Hvort telur þú, þegar á heildina er litið, að stóriðjuframkvæmdirnar hafi haft jákvæð eða neikvæð áhrif á mannlíf í þínu byggðarlagi?



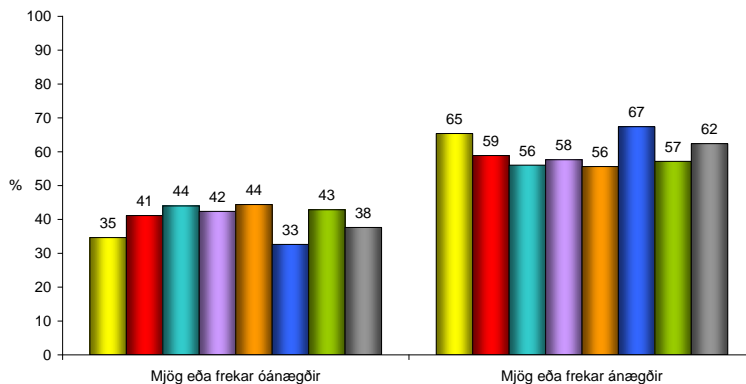
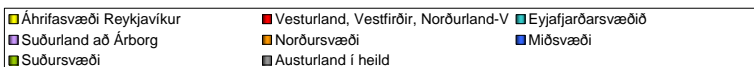
Spurt í viðhorfskönnun í rannsókn á samfélagsáhrifum álvers og virkjunar á Austurlandi vorið 2007.

Ef þú hugsar um það byggðarlag þar sem þú býrð núna, hversu ánægð(ur) eða óánægð(ur) ert þú með fjölbreytni starfa?



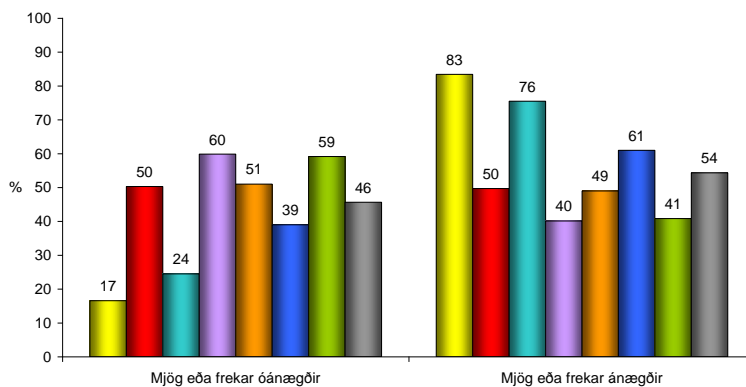
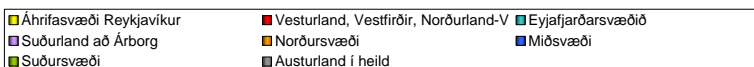
Spurt í viðhorfskönnun í rannsókn á samfélagsáhrifum álvers og virkjunar á Austurlandi vorið 2007.

Ef þú hugsar um það byggðarlag þar sem þú býrð núna, hversu ánægð(ur) eða óánægð(ur) ert þú með atvinnutekjur þínar?



Spurt í viðhorfskönnun í rannsókn á samfélagsáhrifum álvers og virkjunar á Austurlandi vorið 2007.

Ef þú hugsar um það byggðarlag þar sem þú býrð núna, hversu ánægð(ur) eða óánægð(ur) ert þú með framboð á almennri verslun/þjónustu?



Spurt í viðhorfskönnun í rannsókn á samfélagsáhrifum álvers og virkjunar á Austurlandi vorið 2007.

Áhrif á framkvæmdatíma eða langtímaáhrif?

- Fyrir þróun byggðar skipta áhrif á rekstrartíma (langtímaáhrifin) mestu
 - Auknar útflutningstekjur og orkusala
 - Ný störf í álveri
 - Ýmis afleidd störf í samfélaginu
 - Breytingar á samgöngum og grunngerð sem nýtist samfélaginu
- Þátttaka erlends farandverkafólks mikil á framkvæmdatíma
 - Staðbundin niðursveifla eftir lok framkvæmda minni?
 - Álag á nærsamfélagið á margan hátt minna?
- Rekstrartíminn nýhafinn – spennandi tímar framundan



Er ástæða til að stýra hvar staðbundinn hagvöxtur verður til?

- Erum við Íslendingar að stýra því hvar til verður staðbundinn hagvöxtur?
 - Hvar verður t.d næsta virkjun byggð eða næsta álver
 - Er mikill eða lítill hagvöxtur á viðkomandi svæði?
 - Er ástæða til að beina framkvæmdum til svæða þar sem hagsvöxtur er lítill eða á að láta svona efnahagsuppbyggingu gerast án beinna afskipta ríkisvaldsins?



“Þróunarsvæði á Íslandi”

- Tímamótagrein Valdimars Kristinssonar, “Þróunarsvæði á Íslandi” í *Fjármálatíðindum* 1963:
 - Bendir á og rökstyður mikilvægi þess að byggja upp vaxtarsvæði utan höfuðborgarinnar, sérstaklega bent á Akureyri í þessu sambandi.
 - “Lítil þorp og bæir geta aðeins að takmörkuðu leyti hamlað á móti [borgvæðingu] og þaðan af síður dreifbýlið í sveitum. Önnur borg er eina mótvægið, sem getur dugað. Og óneitanlega yrði það til meiri hvatningar og öryggis og gera þjóðlífíð fjölbreyttara og skemmtilegra ef önnur borg tæki að vaxa í landinu.”



Valdimar Kristinsson (1963). Þróunarsvæði á Íslandi. *Fjármálatíðindi*, 10. árg. 3. h. S. 165-175. (samið í samráði við Jóhannes Nordal, seðlabankastjóra)

Gamalt vín á nýjum belgjum?

- Um fyrstu byggðaáætlun sem gerð var fyrir Vestfirði skv. þingsályktun 1963
- Framkvæmd af norskum sérfræðingum
 - Ástæða fyrir brottflutningi fólks af Vestfjörðum væri sú að landshlutinn *gæti ekki boðið upp á þá þjónustu og þau almennu þægindi sem þéttbýlið getur boðið upp á. Þá valdi einhæfni atvinnulífs skorti á atvinnuöryggi og nægilega fjölbreyttu starfsvali.*
 - “Norsku sérfræðingarnir drógu þá ályktun að meginstefnan í byggðamálum Vestfjarða skyldi vera að efla þar byggðakjarna sem gætu boðið upp á fjölbreytta þjónustu og skapað grundvöll fyrir fjölbreyttara atvinnulíf”.



Jónas Haralz, erindi um byggðaáætlanir á fulltrúaráðsfundi Sambands íslenskra sveitarfélaga, 10. mars 1966

Takk fyrir

