

Hagvöxtur eftir landshlutum- horft á Austurland

Ársfundur Byggðastofnunar 2008

Sigurður Jóhannesson

Hagfræðistofnun.

Hagvöxtur á Íslandi 1998 til 2005

Þensla á landinu öllu.

– Framleiðsla vex um tæp 40%, nálega 5% á ári.

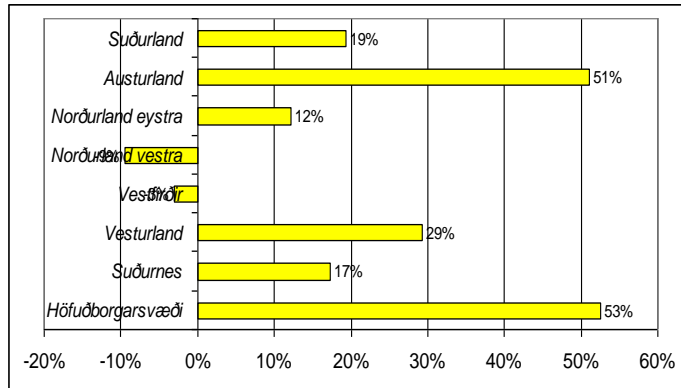
- Vöxturinn heldur áfram með svipuðum hraða 2006 og 2007.

– Meðalhagvöxtur 1973-2007: 3½% á ári.

• Framleiðsla vex mjög mishratt eftir landshlutum.

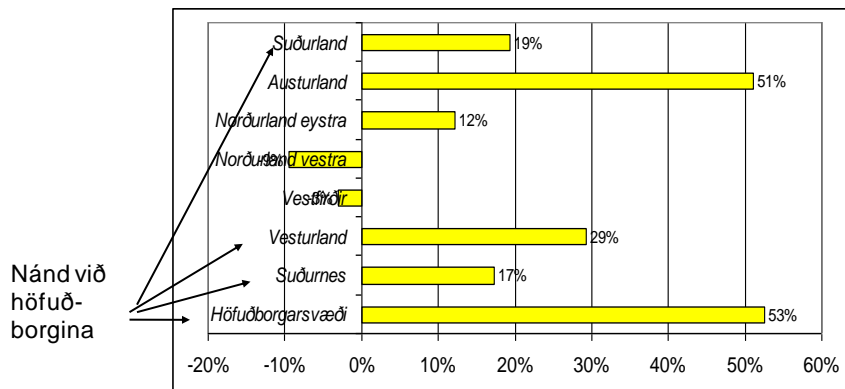
– Mestur vöxtur á höfuðborgarsvæðinu og á Austurlandi.

Hagvöxtur 1998 til 2005



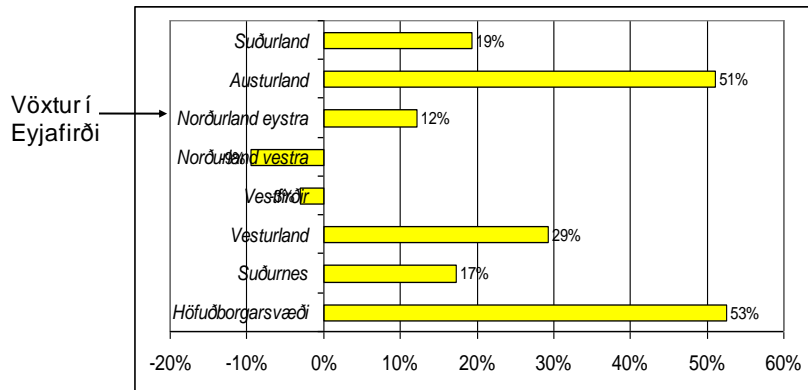
Árshlutareikningar Byggðastofnunar og Hagfræðistofnunar

Hagvöxtur 1998 til 2005



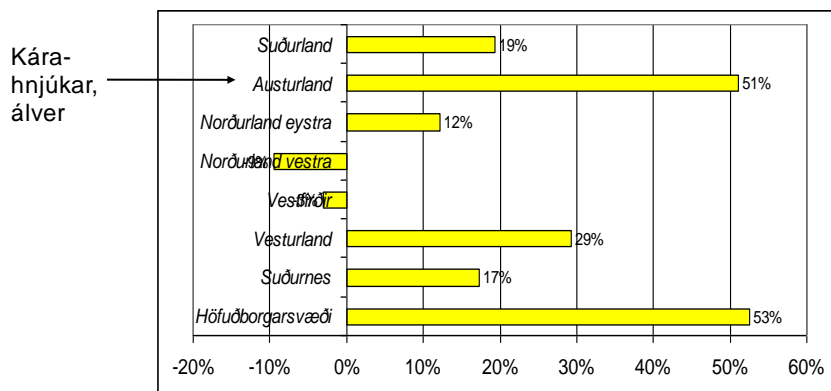
Árshlutareikningar Byggðastofnunar og Hagfræðistofnunar

Hagvöxtur 1998 til 2005



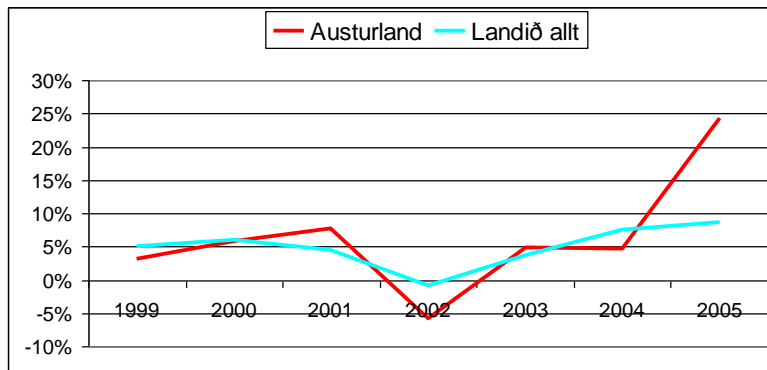
Árshlutareikningar Bygðastofnunar og Hagfræðistofnunar

Hagvöxtur 1998 til 2005



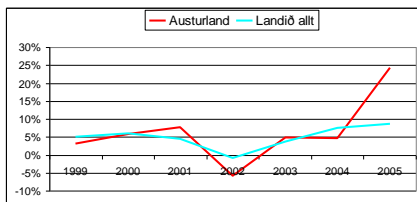
Árshlutareikningar Bygðastofnunar og Hagfræðistofnunar

Hagvöxtur á Austurlandi



Árshlutareikningar Byggðastofnunar og
Hagfræðistofnunar

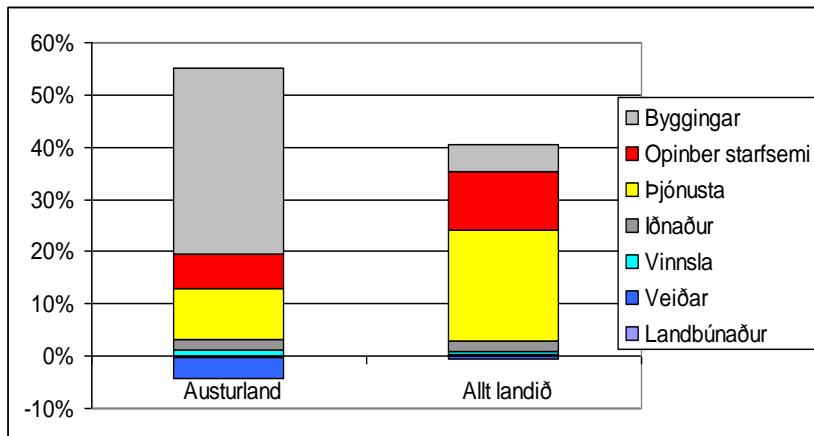
Hagvöxtur á Austurlandi



- Hagvöxtur fylgir landsmeðaltali nokkurn veginn til 2004, eykst síðan mikið
 - Virkjun hefst 2003
 - Á móti vegur að afli minnkar 2003 og 2004.
 - Framkvæmdir í hámarki 2005-2007.

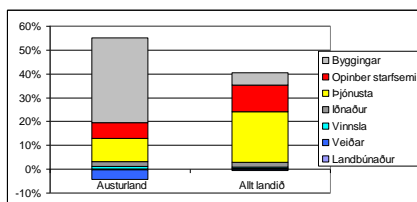
Árshlutareikningar Byggðastofnunar og
Hagfræðistofnunar

Samsetning hagvaxtar 1998-2005



Árshlutareikningar Byggðastofnunar og Hagfræðistofnunar

Samsetning hagvaxtar 1998-2005

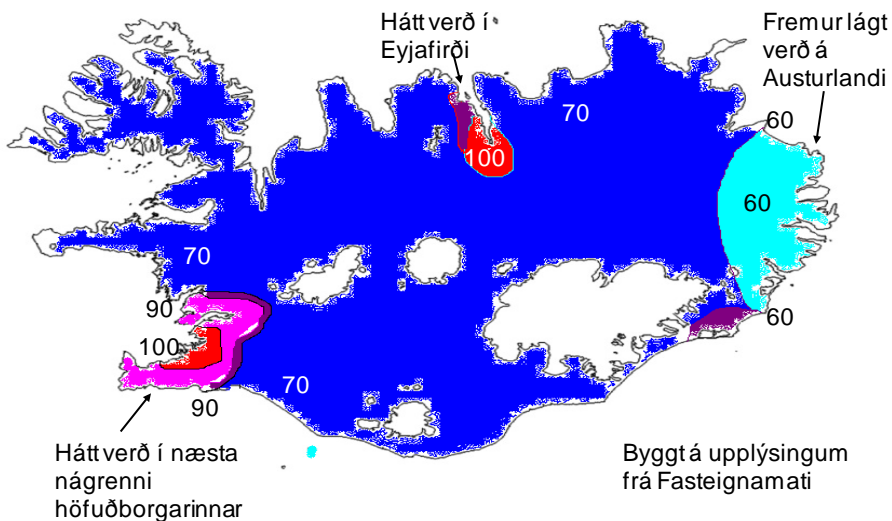


- Byggingar meira en helmingur vaxtar á Austurlandi.
- Nokkur vöxtur í þjónustu einkafyrirtækja og opinberri þjónustu
 - Tengist líklega framkvæmdum að hluta.
- Veiðar dragast saman.

Árshlutareikningar Byggðastofnunar og Hagfræðistofnunar

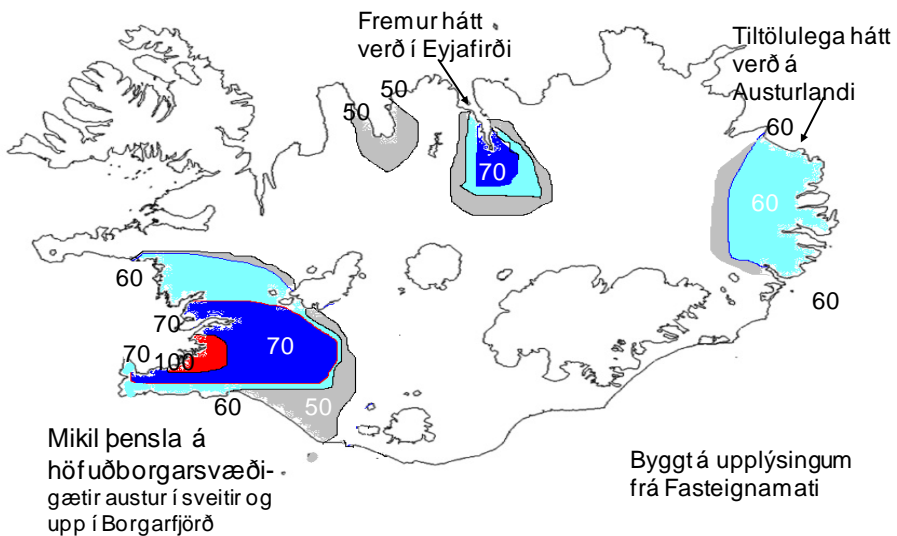
Fasteignaverð í þéttbýli 1997-1998

Reykjavík=100



Fasteignaverð í þéttbýli 2007-2008

Reykjavík=100



Misjöfn íbúapróun 1997-2007

	Langanes- byggð	Seyðis- fjörður	Vopna- fjörður	Djúpa- vogur	Horna- fjörður	Fjarða- byggð	Fljótisdals- hérað	Austur- land
Allir	-25%	-11%	-17%	-16%	-14%	17%	44%	12%
<40	-35%	-30%	-33%	-27%	-27%	2%	30%	-3%

Heimild: Byggðastofnun

Fólki fjölgar bara í Fjarðabyggð og á Fljótisdalshéraði.

Annars staðar fækkar íbúum um 11 til 25%.

Þar fækkar fertugum og yngri um 27 til 35%.

Helst byggð lengi á þessum stöðum ?

Árið 2000: 7-8 þúsund
manns í klukkutíma
akstursfjarlægð frá
Egilsstöðum

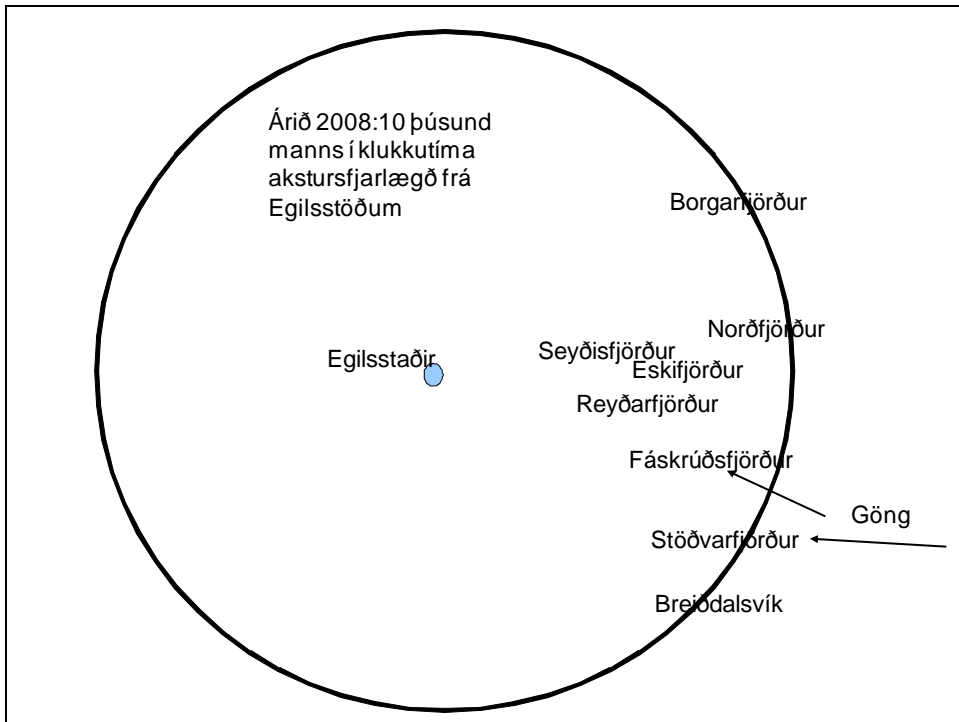
Egilsstaðir

Borgarfjörður

Norðfjörður

Seyðisfjörður
Eskifjörður
Reyðarfjörður

Fáskrúðsfjörður
Breiðdalsvík



Niðurstöður

- Mikill vöxtur á Austurlandi undanfarin ár, en ekki ljóst hvað gerist þegar framkvæmdum lýkur.
 - Um þúsund störf tengjast álveri á Reyðarfirði beint og óbeint, þegar mest verður.
- Húsnæðisverð bendir til þess að fólk hafi nokkuð góða trú á framtíð Mið-Austurlands.
- Líklegt að fólki hefði fækkað ef ekki hefði verið farið í framkvæmdir.
- Staða Egilsstaða sem þjónustukjarna fyrir sjávarbæi styrkir byggðina.
- Jarðgöng og aðrar samgöngubætur styrkja byggð.
 - Annað mál hvað af slíkum framkvæmdum er hagkvæmt frá þjóðhagslegu sjónarmiði.
- Staða jaðarbyggða veik, eins og annars staðar á landinu.