

# **Byggðastefna eftir bankahrún**

**Dr. Ásgeir Jónsson**

2008

[ ] 1

# **Efnahagsleg staða landsins**

2008

[ ] 2

## Atvinnulífið og byggðapróuin

### ■ 1980-1994. Fækkun starfa úti á landi

- Samdráttur í hefðbundnum greinum, sjávarútvegi og landbúnaði
- Samdráttur í svæðisbundinni þjónustu, betri vegir og færri fólk.

### ■ 1995 -2008. Fjölgun góðra starfa á höfuðborgarsvæðinu

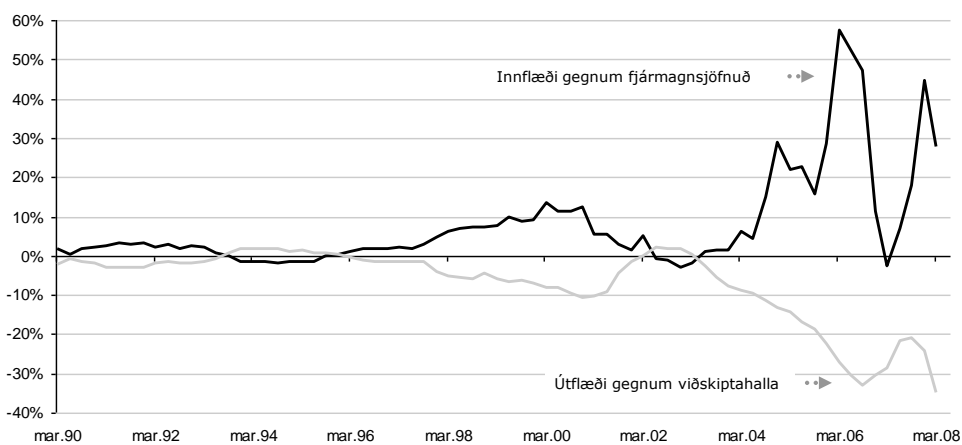
- Útrás og hágengi krónunnar skapaði mikið af tekjuháum störfum á höfuðborgarsvæðinu – fólkíð togast frá landsbyggðinni

### ■ 2008-? Bráðaatvinnuleysi– fólksflutningar frá höfuðborgarsvæði

- hagvöxtur leiddur af erlendri eftirspurn – uppbygging útflutningsgreina
- Skortur á fjármagni – mikil lánsfjárbörð ríkissjóðs – lítið lánstraust í útlöndum
- Töluvert atvinnuleysi á höfuðborgarsvæðinu – fólksflutningar hvert?

[ ] 3

## Erlent fjármagn mun nú koma inn í landið með viðskiptaafgangi



[ ] 4

## Landsbyggðaratvinnuvegir í lykilhlutverki

### ■ Gengi krónunnar verður lágt áfram (en hærra en það er í dag)

- Útflutningsstarfsemi verður rekin með miklum hagnaði – sérstaklega sjávarútvegur
- hið sama á við um innlenda framleiðslu sem keppir við útflutnings – s.s. landbúnað og matvælaframleiðslu.

### ■ Eina erlenda fjármagnið sem kemur inn í íslenska hagkerfið mun koma í gegnum utanríkisviðskiptin þar sem lánstraust er þorrið í útlöndum.

- Mörg landsbyggðarfirmir verða mjög eftirsóttir bankakúnnar – þar sem þau skila gjaldeyri inn í sinn viðskiptabanka.
- Firmir og sveitarfélög verða að fjármagna fjárfestingu með eigin fé og eigin sjóðstreymi.

### ■ Íslendingar munu snúa aftur til landsbyggðarinnar í frumvinnslustörf – og ný vinnslustörf.

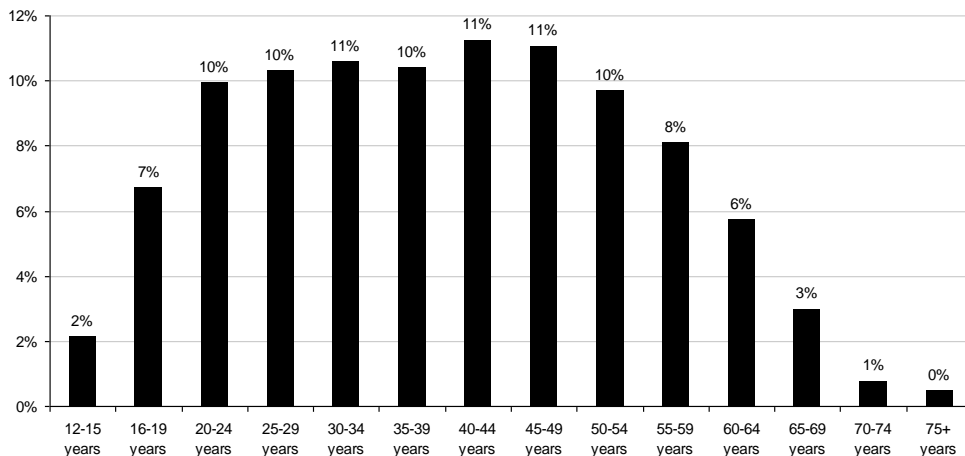
- Erlent verkafólk mun leita undan

[ ] 5

## 19% vinnuafslins er undir 25 ára aldri

### Vinnuafli eftir aldri

- Hlutfall af heildarfjölda á vinnumarkaði



Heimild: Hagstofan

[ ] 6

## Hverjir koma best og verst út

### ■ Niðursveiflan mun hitta mestu vaxtarsvæðin verst fyrir – nágrannasveitarfélög Reykjavíkur

- Þar hefur verið fjárfest mest í húsnæði og mest tekið að láni
- Þar eru sveitarfélögin skuldsettust
- Þar mun þjónustugeirinn gefa mest eftir.

### ■ Þau sveitarfélög koma best út sem misstu af góðærinu

- Með áherslu á útflutningsgreinar – gengislækkun felur í sér gríðarlega tekjufærslu.
- Ekki var lagt í skuldsettan vöxt – mun meira svigrúm fyrir þjónustu við íbúa.

### ■ Eða þau sem eru þungamiðja fyrir einhverja útflutningsgrein

- Ferðaþjónustan fyrir miðbæ Reykjavíkur
- Álver fyrir Fjarðabyggð og Akranes
- Fiskveiðar fyrir Vestmannaeyjar, Grindavík etc.

## Fönix vöxtur

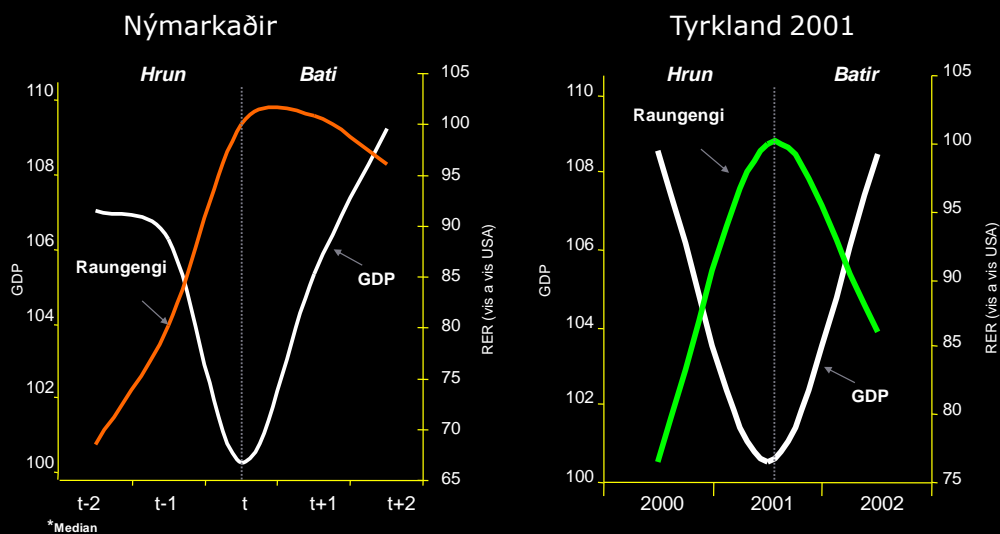
## Fönix kraftaverk

- Hagfræðingarnir Calvo og Talvi hafa skoðað 35 lönd sem hafa lent í gjaldeyris- og fjármálakrísu (NBER Working Paper No. 12101.)
- Til mikillar furðu, eykst hagvöxtur eftir skamman tíma án:
  - lánaþyngri greiðslu
  - fjárfestingar
- **Svo virðist sem fyrirtæki endurreisi starfsemi sína:**
  - Með lægri fjárfestingarútgjöldum
  - Lægri raunlaunum
  - Afskriftum á lánum

[ ] 9

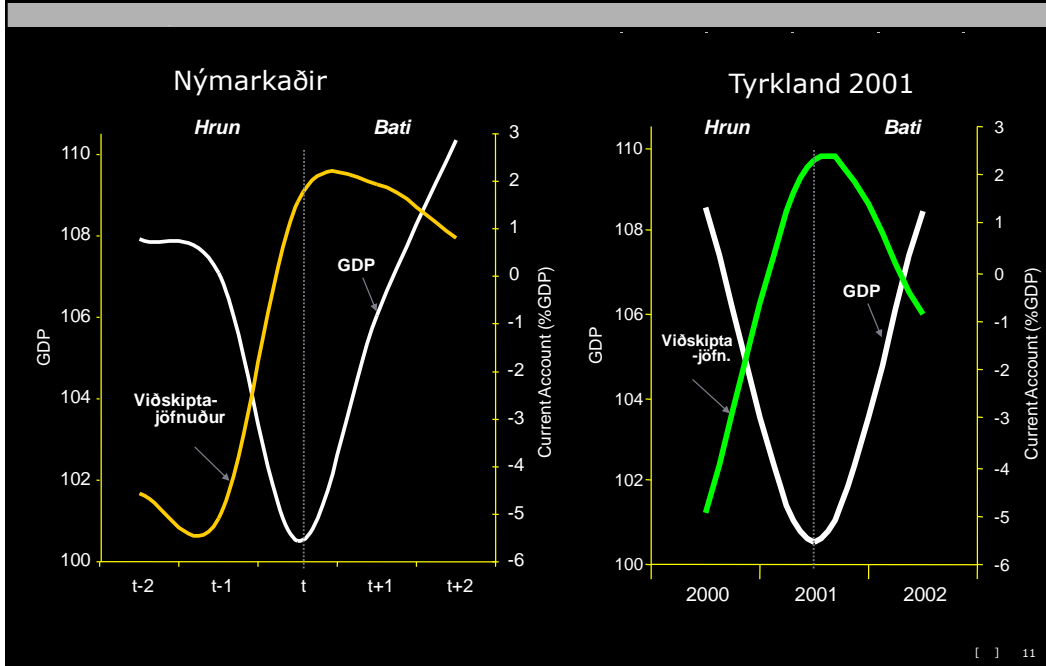
## Raugengi og hagvöxtur

(Meðaltal – 35 krísur)

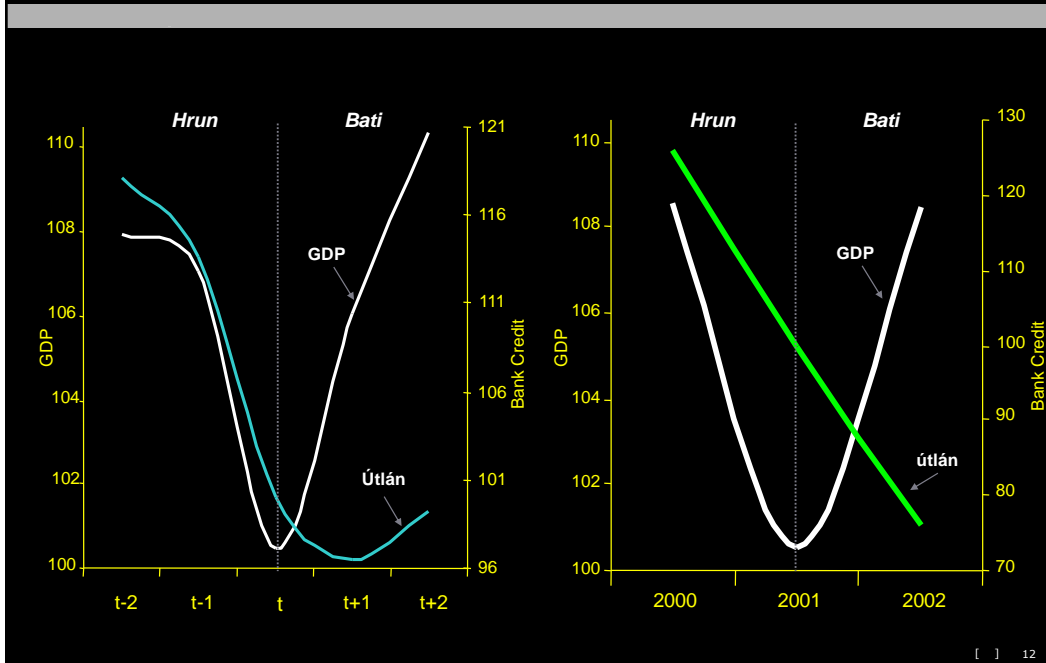


[ ] 10

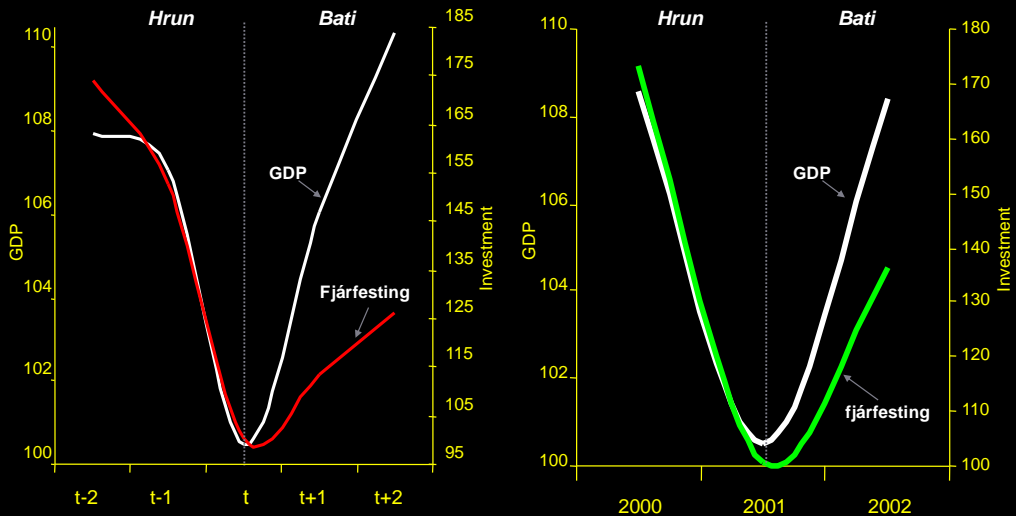
# Viðskiptahalli og hagvöxtur



# Bankalán og hagvöxtur



# Fjárfesting og hagvöxtur



[ ] 13

## Hvernig byggðastefna

2008

[ ] 14

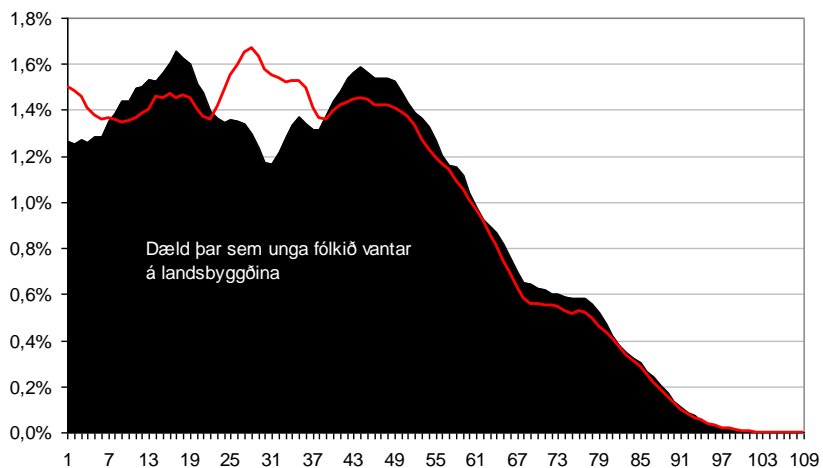
## Byggðastefna án fjárframlaga?

- Byggðastefna sem byggist á millifærslum í gegnum ríkissjóð er ákveðinn lúxus sem aðeins ríkar þjóðir geta leyft sér.
- Greiður aðgangur að fjármagni og lágir erlendir vextir voru einn grundvallarþátturinn í samþjöppun í byggð og atvinnuvegum – en það samþjöppunarferli hefur nú verið splundrað.
- Veikara höfuðborgarsvæði og erfiðleikar í ríkisfjármálum takmarka mjög allt svigrúm til byggðastefnu sem felst í tilfærslum frá höfuðborgarsvæði til landsbyggðar.
- Veikara gengi mun hins vegar valda gríðarlegri millifærslu frá höfuðborgarsvæði til landsbyggðar með mun hærra verði fyrir útflutning
- Byggðavandamál Íslands fer nú að snúast um það að halda fólki á landinu fremur á landsbyggðinni – fólk mun leita frá höfuðborgarsvæði til landsbyggðar.
- Byggðastefna næstu ára snýst um atvinnusköpun – hvar munu hin nýju útflutningsstörf skapast?

[ ] 15

## Aldursskipting höfuðborgarsvæðis og landsbyggðar rennur saman

Aldursskipting á höfuðborgarsvæði og landsbyggð



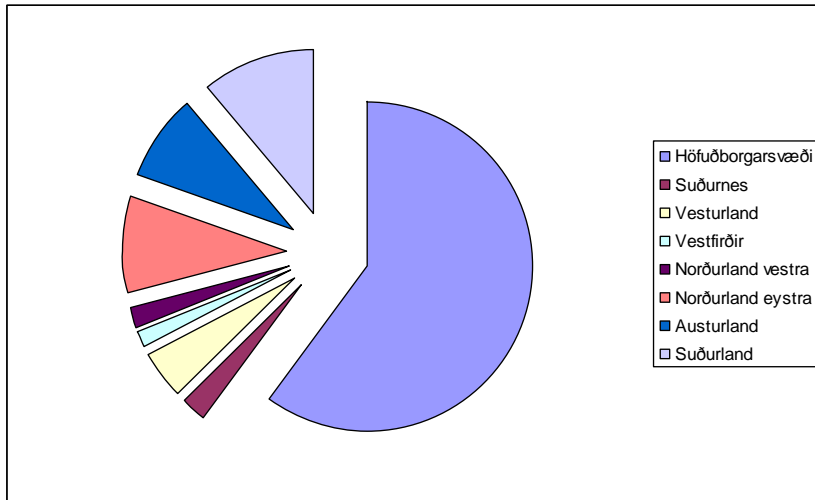
Heimild: Hagstofan

[ ] 16



## Reykjavík er aðal ferðamiðstöð landsins

Gistinætur Útlendinga árið 2007 – hlutfall landshluta

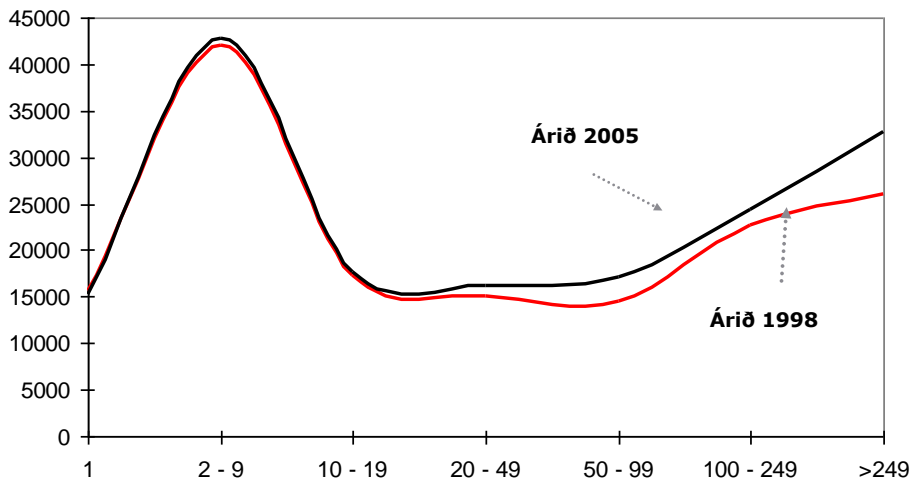


Heimild: Hagstofan

[ ] 17

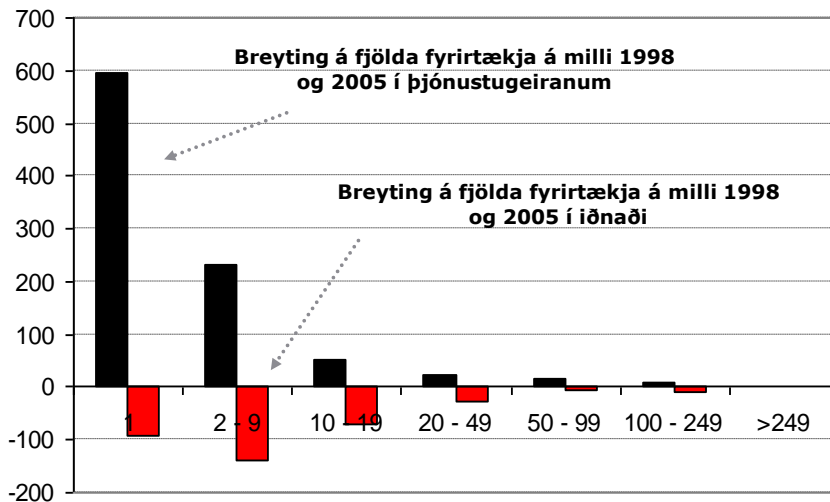
## Atvinnusköpun hefur helst verið í smáum og síðan stórum fyrirtækjum

Fjöldi starfsmanna eftir stærð fyrirtækja



[ ] 18

## Munurinn á iðnaði og þjónustu



[ ] 19

## Helstu áherslur í nýrri byggðaáætlun (að mínu viti)

- Lánafyrirgreiðsla Byggðastofnunar fer nú að skipta mun meira máli en áður en huga þarf vel að því hvernig að fjármagninu er varið.
- Niðurgreidd lánsfjármagn verði ekki lengur veitt til sjávarútvegsins – hann er hvort sem er í lykilstöðu á nýja-Íslandi og með aðgang að lánastofnunum.
- Lögð verði áhersla á eiginfjárframlög í smáum og dreifðum skömmtum til fjölskyldufyrirtækja – á Nýja Íslandi verður eiginfjárlutfall lykilatriði.
- Hugað verði að störfum sem krefjast ekki mikil fjármagns – s.s. í ferðapjónustu – þannig er hægt að nýta fjármagnið betur.
- Ráðgjöfin ætti að snúast um það að samhæfa vöxt atvinnugreina þar sem samlegðaráhrif liggja á milli fyrirtækja – s.s. í ferðapjónustu.
- Vextinum verður misdreift um landið – samgöngunet og aðgangur að útflutningshöfn og flugvelli skiptir miklu máli.
- Stefnan í heild sinni verður að leggjast með þeim leitni sem er til staðar í atvinnulífinu – munn minna svigrúm er nú til þess að andæfa gegn straumnum.

[ ] 20