

Það hefði enginn trúað því

Byggðir og breytingar – raundæmið Húsavík

Gréta Bergrún Jóhannesdóttir

Verkefnastjóri á rannsóknarsviði

Þekkingarnets Þingeyinga



Þekkingarnet
Þingeyinga

Tilgangur rannsókna

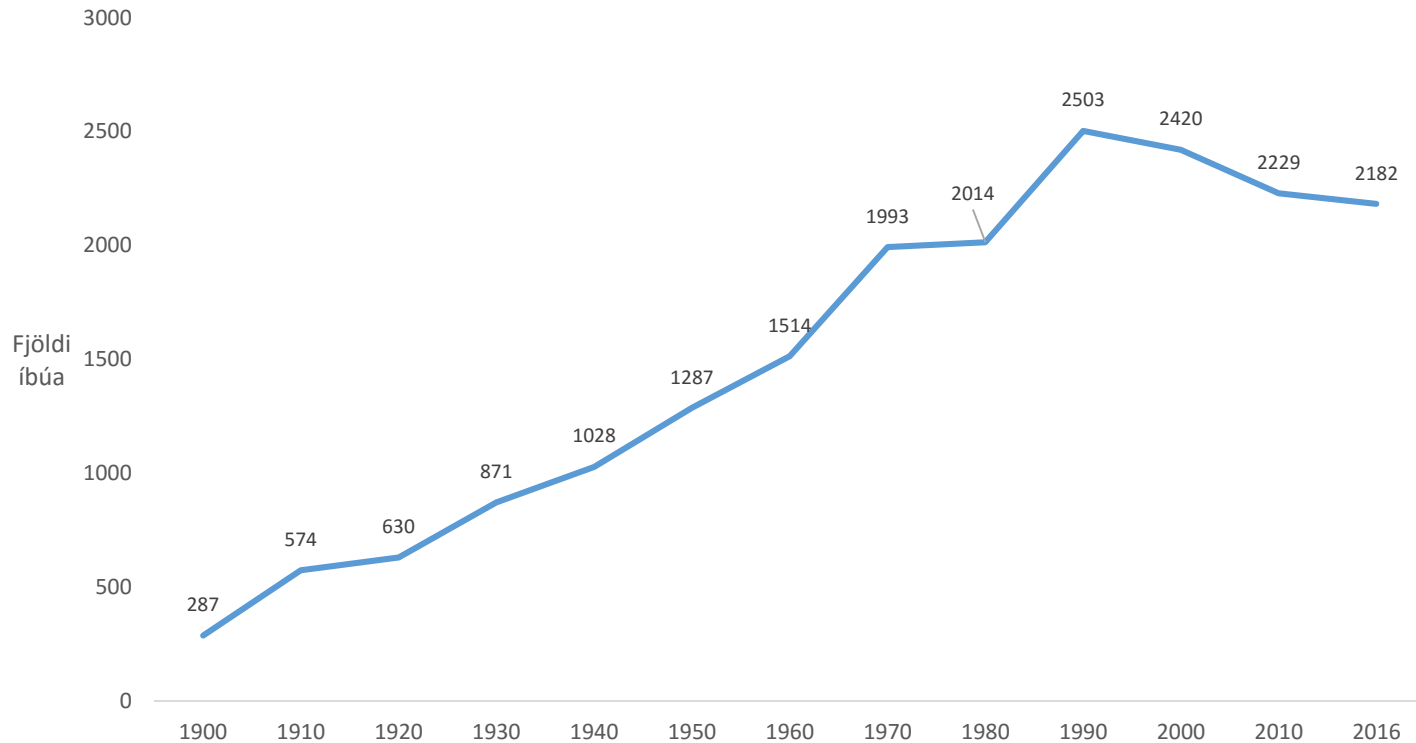
- Sjávarbyggðir á Íslandi hafa tekið miklum breytingum undanfarin ár
- Breytingar í sjávarútvegi kalla á færri störf á sjó og í landi
- Minnkandi landbúnaður hefur áhrif á byggðakjarna
- Fólksfækkun er viðvarandi vandamál víða á landsbyggðinni og í sjávarþorpum
- Öldrun samfélaga er bæði fylgifiskur og ástæða fólksfækkunar



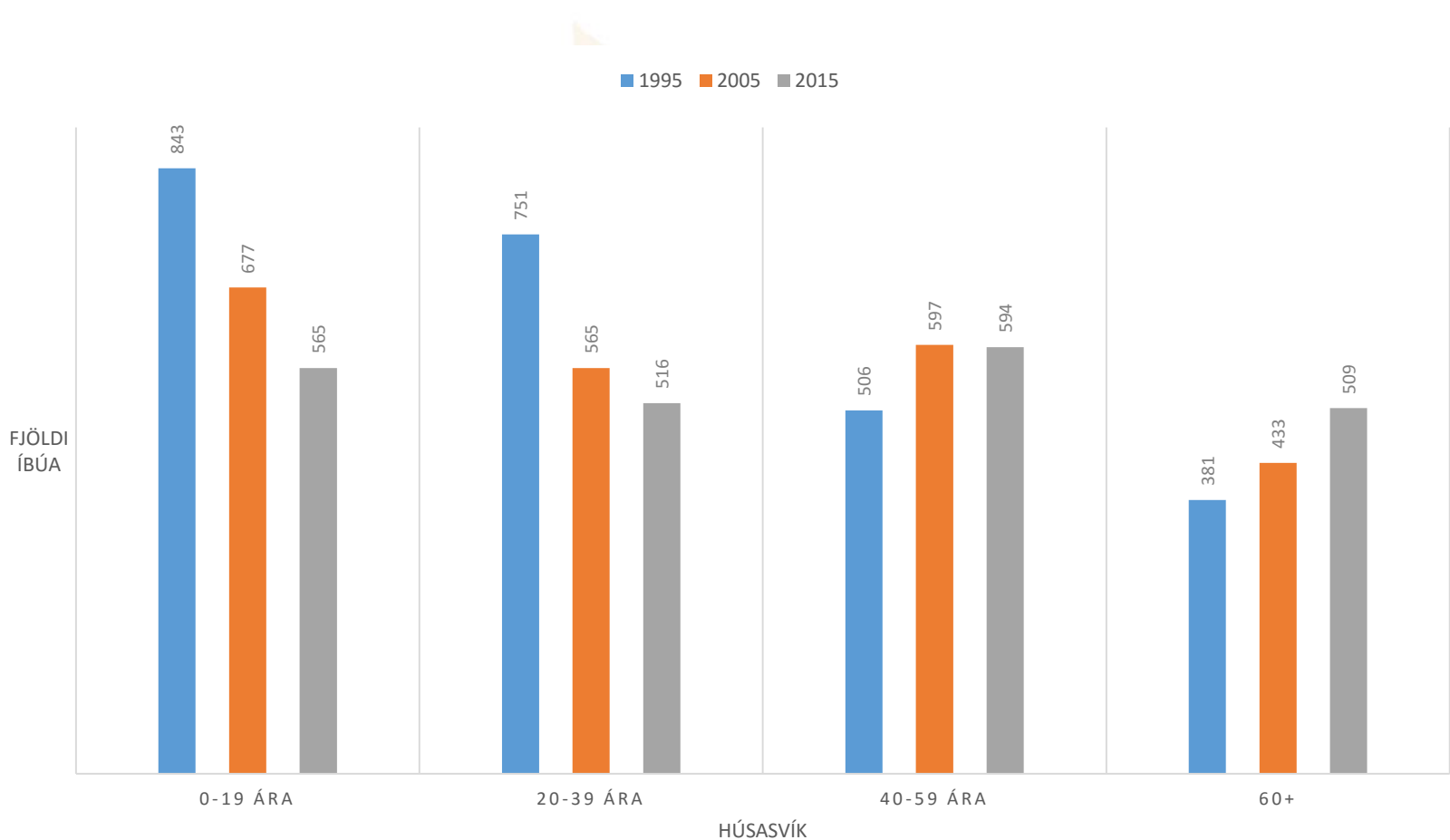
- Valda breytingar á atvinnu- og búsetuháttum nútímans hnignun sömu sjávarþorpa og -bæja með áþekkingum hætti og breytingarnar sem skópu þessar byggðir?
- Hvernig þurfa áherslur í búsetu- og atvinnuháttum þorpa/bæja á Íslandi að vera í framtíðinni?



Íbúum á Húsavík hefur fækkað um 13% síðustu 20 ár



Íbúum á aldrinum 0-19 ára hefur fækkað um 33% á síðustu 20 árum



Skipting atvinnuvega	2006	2007	2008	2009	2010	2011	2012
01 - Fiskveiðar	51	52	38	44	37	40	40
03 - Fiskvinnsla	139	140	116	106	100	109	142
11 - Byggingariðnaður og vinnuvélar	96	107	81	68	71	69	69
12 - Matvælaíðnaður	72	71	68	62	62	59	62
13 - Annar iðnaður	42	35	39	37	42	39	40
20 - Samgöngur og flutningar	32	27	22	20	19	19	20
30 - Verslun	66	63	54	60	63	61	58
31 - Ferðapjónusta	43	47	47	47	66	83	84
32 - Fjármálastarfsemi	27	27	25	24	25	25	25
35 - Önnur þjónusta	88	94	85	75	77	77	73
90 - Opinber þjónusta	360	388	394	388	386	389	393
Samtals ársverk	1017	1050	970	930	945	968	1006



Viðtöl og viðhorfskönnun

- Átta djúpviðtöl við heimamenn, sem höfðu starfað á atvinnumarkaði í 2 áratugi eða meira, í sjávarútvegi, þjónustu og viðskiptalífi.
- Viðhorfskönnun sem gengið var með hvert hús
- Gagnasöfnun – lítil gögn til niðurgreind fyrir Þingeyjarsýslur um fjölda ársverka í mismunandi atvinnuvegum.





Niðurstöður viðtalsgreiningar

- Skipulag við hafnarsvæði ekki hugsað nógu langt fram í tímann
 - Þar var horft í slyshættu „umferð um stéttina, eiga þungavinnuvélar að keyra þarna um... þetta gengur ekki upp... ég er hrædd um að þarna verði slys“
 - Nokkrir viðmælendur tala um að þetta hafi verið þróun sem ekki hafi verið hægt að sjá fyrir, þessi gríðarlega fjölgun farþega í hvalaskoðun og aukin umsvif í ferðapjónustu „það hefði enginn trúað því. Það hefði kannski þurft að deiliskipuleggja og hugsa þetta... reyna að vinna betur saman, hugsa höfnina sem kannski tvö til þrjú svæði, annars vegar ferðapjónustusvæði, svo smábátaútgerð og stærri útgerðir“.



Niðurstöður viðtalsgreiningar

- Högg á atvinnulífið
 - Mikið rætt um hvernig fór fyrir Kaupfélagi Þingeyinga(KP) og Fiskiðjusamlagi Húsavíkur(FH). Einn viðmælandi sagði að það hafi alveg vantað samstöðuna og framtíðarsýnina hvernig fór með FH en KP var þar með meirihlutaeign „það hefði þurft að vera búið að upplýsa stjórnendur betur, þetta kom öllum í opna skjöldu... en ég held að stjórnin hafi ekki haft burði til að taka á þessu fyrr en það var orðið of seint... það er peningavaldið sem stjórnar“.
 - „síðan koma náttúrulega nýir aðilar en það skiptir ekki máli svona pólitískt heldur persónur, allt í einu voru xxxx farnir að stjórna hér bænum sko og þeir höfðu náttúrulega aldrei komið neitt nálægt sjávarútvegi og fannst þetta bara ónæði af þessu veseni, vildu losna við þetta... losa bæinn úr þessu. Það var kannski að mínu mati svona kveikjan að því að hinir náðu undirtökunum“



„Okkur tókst ekki að spila nógu vel úr því“

- *„veðja alfarið á rækjuna, sem er kannski ekki hægt að ásaka menn um á þeim tíma en eftir á að hyggja þá... síðan verður hún mjög erfið og veiðiheimildir á rækju hrundu... það voru ótal atriði sem veiktu þetta og það að við höfum veðjað svona miklu á rækju var mikið högg þegar það hrundi“.*
- Kvótakerfið hafði líka áhrif á sjávarútveginn á Húsavík, líkt og í öðrum sjávarplássum á Íslandi. *„Með kvótakerfinu breyttist auðvitað rosalega margt. Kvótakerfið var sett á bara sem neyðarbrauð, þá var sjávarútvegurinn nánast kominn í þrot. Flotinn orðinn nánast helmingi of stór og menn keyptu alltaf stærri og öflugari skip til að veiða það sama og áður“.* Þar ræddu viðmælendur einnig um að framsal á kvóta hefði haft neikvæð áhrif á sjávarútveg á Húsavík *„okkur tókst ekki að spila nógu vel úr því sko... menn lögðu allt of litla áherslu á að halda stjórninni á þessu.“*

Tæknibylting hafði áhrif á störf

- Ein flokkunarvél í rækjuvinnslunni vann sama starf og 10 konur höfðu áður unnið
- *„Þetta er auðvitað allt annar heimur sko, en auðvitað hefði maður viljað sjá að við værum enn með eðlilegan sjávarútveg ekki alveg skipta um deild heldur að þetta hefði fengið að þróast betur saman... þó má ekki gleyma því að við erum enn með öfluga fiskvinnslu hér í bænum*



Samfélagslegar breytingar með aukinni ferðaþjónustu.

- „Það sem maður veltir fyrir sér stundum er... sko með allri þessari gífurlegu uppbyggingu, hótélbyggingum og allt þetta, erum við á sömu vegferð eins og þegar menn voru að koma með skuttogara í hvert smáporp“.
- „Þetta er svolítið bara hvalaskoðun, sko, þetta mætti alveg vera fjölbreyttara. Hvað gerist ef allt verður vitlaust út af hvalveiðum? Þá erum við ekki sterk... Þetta er svolítið einhliða, hvað á fólk að gera hingað sem hefur ekki áhuga á hval?“



Þróunin fyrir neðan bakka

- „ég held að fyrsta skrefið í breytingunum hafi verið að... í aukningu ferðamanna, var þegar bærinn seldi hótelið, fór í einkarekstur og það var tekinn svolítill skurkur í því að markaðsetja svolítið bæinn og í kjölfarið var byrjað með hvalaskoðun... þá opnuðust tækifæri fyrir þessu“.
- „okkar [Íslendinga]hefð er sú að við erum snöggir að nýta okkur smugur eða nýjar fiskigöngur eða ný tækifæri og stökkvum á það, fljótir til en við erum ekki... höfum ekki úthald eða fyrirhyggju til að byggja upp til lengri tíma. Það mun skilja á milli núna á næstu árum. Við þurfum öflugari og þróaðari fyrirtæki“.

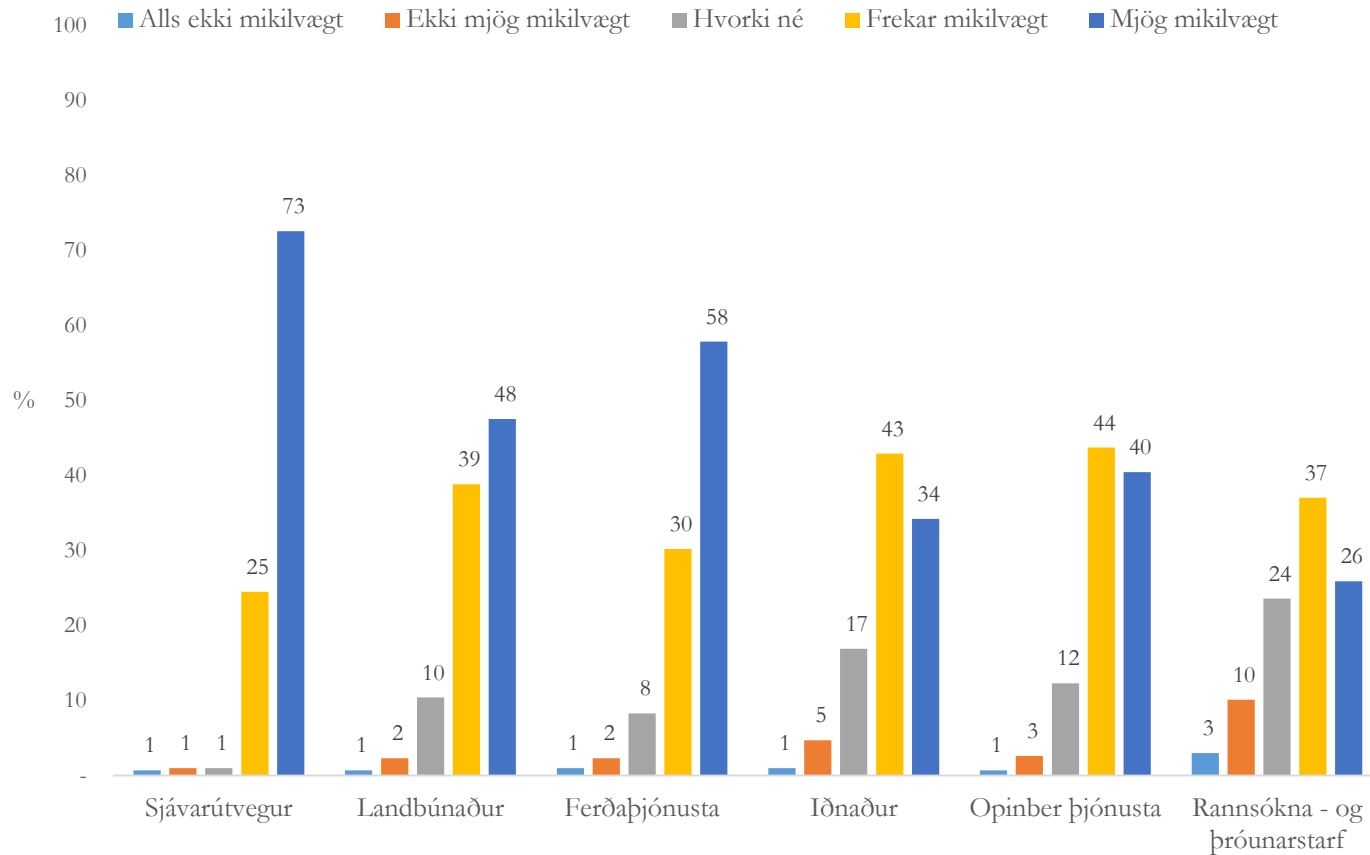


Nokkrir þræðir úr viðtölum

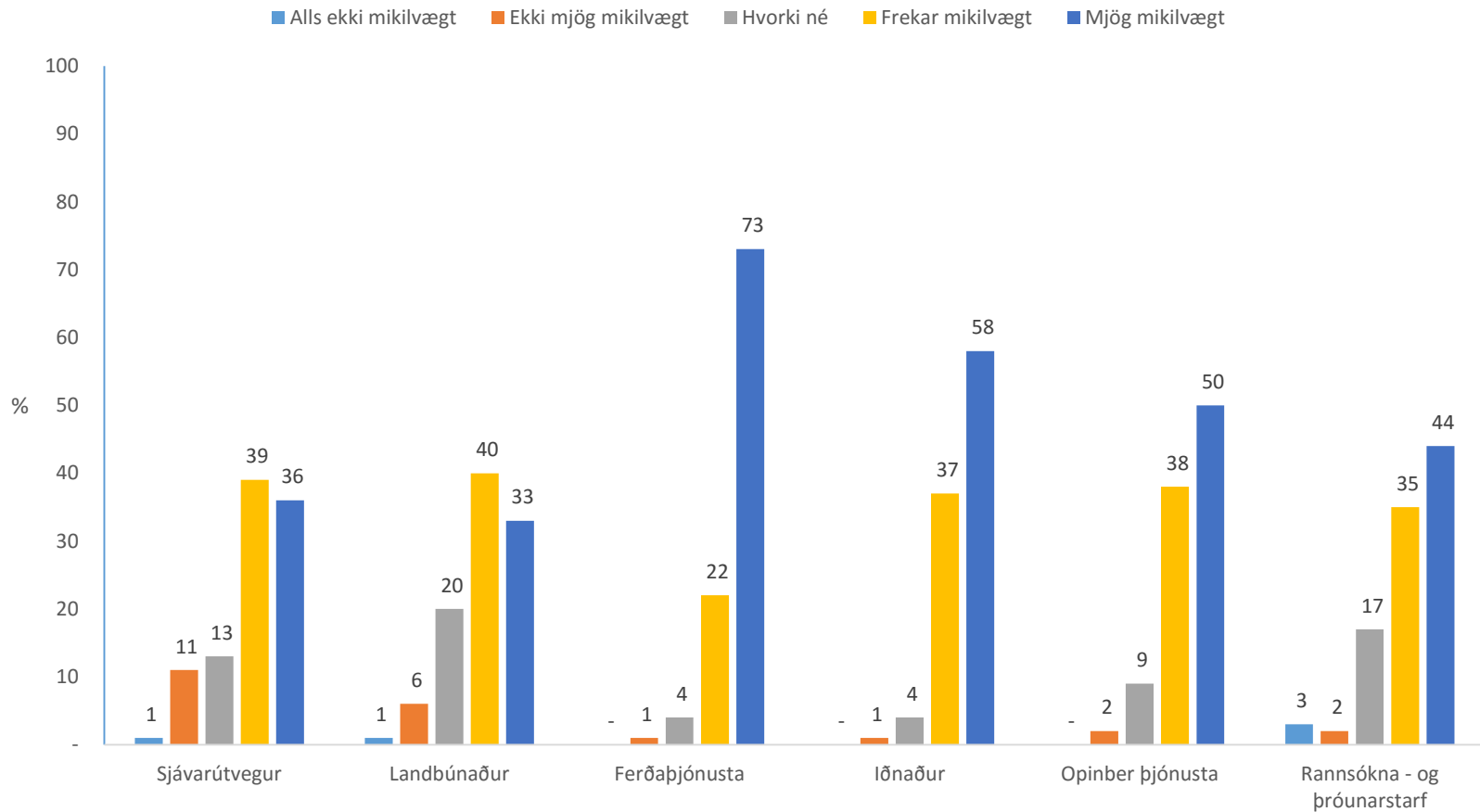
- Brotthvarf KÞ hafði djúpstæð áhrif á samfélagið, bæði atvinnulega og ímyndarlega séð.
- Vöxtur í ferðaþjónustu er meira en nokkurn óraði fyrir og var viðmælendum hugleikið hvar þolmörkin væru á bæjarlífið og náttúruna.
- Skortur á stjórnun, samvinnu og samstöðu hafði mikil áhrif á það hvernig atvinnulífið þróaðist, þá aðallega er varðar stærri fyrirtæki eins og KÞ og FH
- Viðmælendur voru mjög jákvæðir gagnvart aukinni ferðaþjónustu og sumir töldu það varnarbaráttu í kjölfar minnkandi sjávarútvegs.



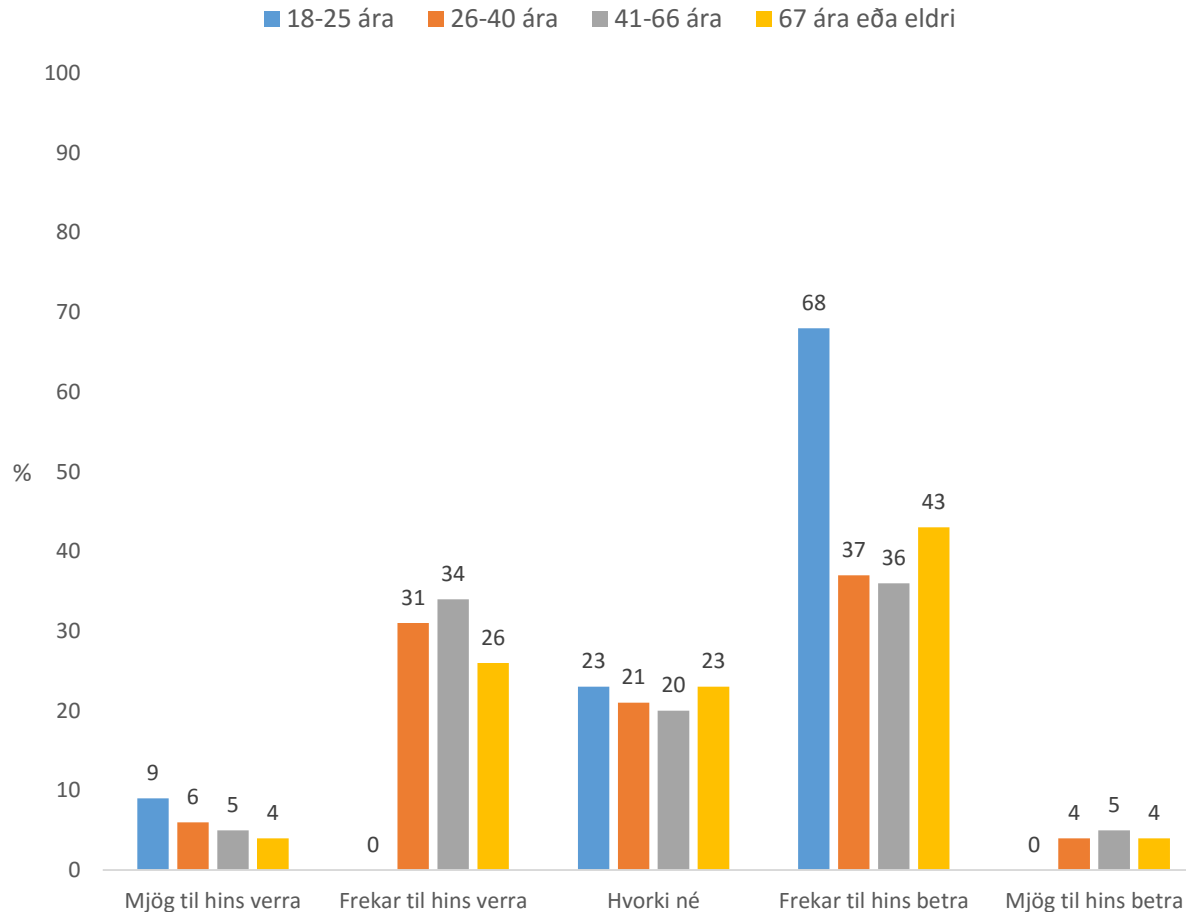
Hversu mikilvægar voru atvinnugreinar síðustu 20 ár



Hversu mikilvægar eru atvinnugreinar næstu 20 ár



Eru breytingar og þróun í samfélaginu til hins betra eða verra



- *Íbúafjöldi er ekki eini mælikvarðinn á þróun og stöðu sjávarbyggðar.*
- *Að bregðast við ytri aðstæðum*
- *Innviðir og skipulag fylgi atvinnuháttabreytingum*
- *Fjölbreytnin mikilvægari en kjölfestan*



Traustar sjávarbyggðir

